

Tendências de Saúde Corporativa para 2026

Por que saúde corporativa é hoje um ativo estratégico?



Sumário

Introdução: Por que saúde corporativa é hoje um ativo estratégico?

Contexto atual (2025) e projeções para 2026

Tendências principais em saúde corporativa

Bem-estar integral e whole-person wellness

Saúde mental e mental fitness

Personalização e tecnologia

Cultura organizacional e engajamento

Flexibilidade e modelos de trabalho

Inclusão e suporte à diversidade de saúde

Casos de aplicação (exemplos práticos)

O papel do seguro saúde corporativo em 2026

Como Única Seguros pode apoiar sua empresa

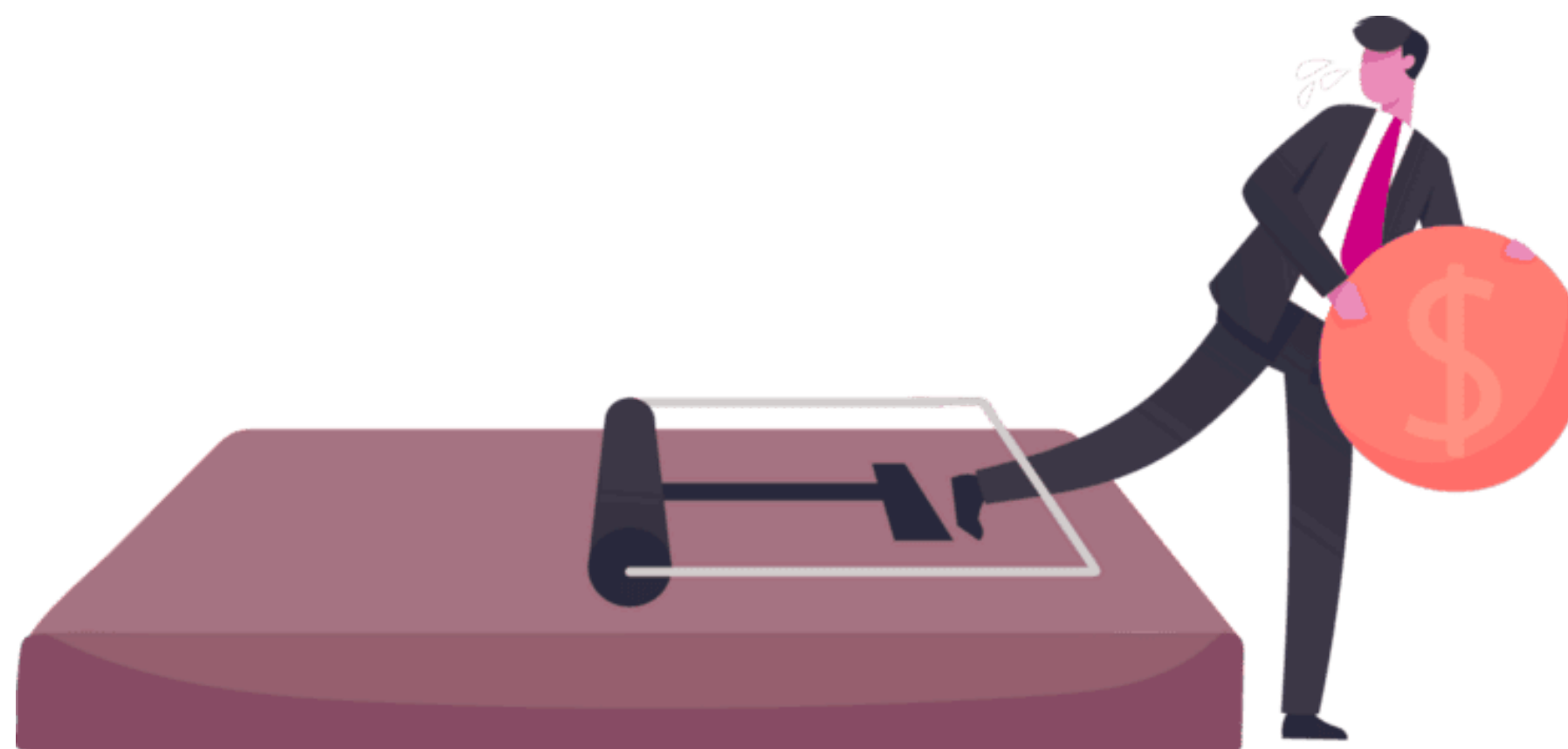
Plano de ação para implementação

Conclusão e próximos passos



Introdução

“A saúde corporativa deixou de ser um “benefício desejável” e passou a ser um critério competitivo influenciando retenção de talentos, produtividade e imagem da marca empregadora. Empresas que priorizam o bem-estar dos colaboradores reduzem custos com absenteísmo, melhoram engajamento e fortalecem sua cultura interna.”



Pesquisa recente mostra que colaboradores em empresas com programas estruturados de bem-estar avaliam sua saúde e engajamento de forma significativamente melhor do que aqueles sem esse acesso, o que tem impacto direto em performance corporativa^{1*}



Cenário Atual e Projeções



Aumento global de custos com saúde e benefícios pressionam planos corporativos, exigindo gestão eficiente de riscos e custos.



A mentalidade do trabalhador mudou: bem-estar deixou de ser “percurso opcional” para ser expectativa integrante do emprego.

**Wellhub News*

89%

dos trabalhadores são mais produtivos quando priorizam sua saúde^{2*}



Tendências Saúde Corporativa 2026

Bem-Estar Integral (Whole-Person Wellness)

86%

dos funcionários dizem que seu bem-estar é tão importante quanto o salário ao avaliar um cargo ^{3*}

85%

considerariam sair de uma empresa que não prioriza o bem-estar ^{2*7*}

Programas não serão mais táticos mas holísticos.
Empresas estão migrando de iniciativas isoladas (subsídio de academia) para ecossistemas que atendem saúde física, mental, emocional, social e financeira.



Tendências Saúde Corporativa 2026

Saúde Mental e Mental Fitness ^{4*}

1

Personalização em vez de participação

2

Saúde Mental como Prioridade Central de Negócios

3

Flexibilidade como Estratégia de Bem-Estar

*Burnout continua sendo uma questão crítica, estudos recentes apontam altos níveis de exaustão no trabalho globalmente***

4

Bem-estar Orientado por Dados e Centrado no Ser Humano

5

Bem-estar Integrado à Cultura Empresarial

6

Suporte para condições crônicas assume o centro das atenções



Organizações líderes estão:

Expandindo suporte além de **Programa de Apoio ao Empregado** convencional para resiliência, mindfulness, coaching comportamental e estratégias de prevenção proativas.

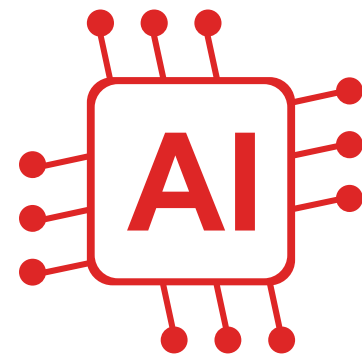
Normalizando conversas sobre saúde mental no dia a dia da empresa.



Tendências Saúde Corporativa 2026

Personalização e Tecnologia ^{4*}

A integração da IA aos ERPs e aos sistemas de gestão hospitalar cria um ambiente de dados unificado que reduz erros administrativos, elimina tarefas repetitivas e permite decisões mais rápidas e seguras.



O uso de IA, wearables e plataformas inteligentes para apoiar saúde e bem-estar cresce em 2026, com ênfase não em vigilância mas em insight, suporte e experiência personalizada do colaborador.



Programas que usam dados agregados para sugerir caminhos personalizados de saúde e que se alinham com a jornada de cada funcionário.



Tendências Saúde Corporativa 2026

Cultura Organizacional e Engajamento^{4*}

Cada vez mais, saúde é vista como elemento fundante da cultura, não apenas um “pacote de benefícios”. Empresas que integram cuidados no cotidiano dos times colhem:



Melhora no sentimento de pertencimento e propósito



Retenção mais forte



Engajamento sustentável

Estudos reforçam que **ambientes que “cuidam de verdade” não apenas diminuem estresse** mas **transformam a saúde em vantagem competitiva** no mercado de trabalho.

95%

dos trabalhadores acreditam que o bem-estar físico, mental, emocional e social estão interconectados^{5*}



Tendências Saúde Corporativa 2026

Flexibilidade e Novos Modelos de Trabalho^{5*6*}

Modelos híbridos e autonomia sobre horário têm sido correlacionados com bem-estar maior e redução de burnout tendência que se consolidará em 2026*.



X



Este movimento reposiciona a autonomia e equilíbrio entre vida pessoal e trabalho como parte do pacote de saúde corporativa.



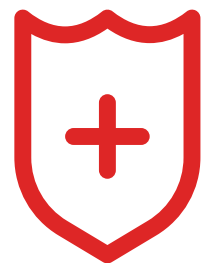
Tendências Saúde Corporativa 2026

Inclusão de Diversidade de Saúde^{5*6*}

Programas tradicionalmente focados apenas em físico estão sendo ampliados para:



Suporte à saúde das mulheres em todas as fases da vida



Acesso a cuidados preventivos, crônicos e serviços que atendem diferentes perfis de colaboradores



Abordagens que reforçam igualdade de acesso e inclusão.



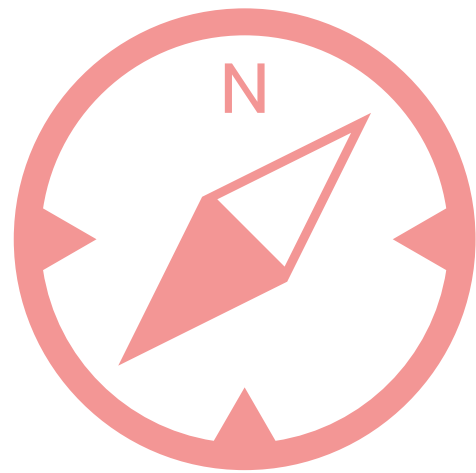
Casos de Aplicação

📌 **Exemplo 1:** Empresa X implementou painel dinâmico de bem-estar que conectou dados de saúde, preferências e rotinas resultando em maior engajamento e métricas mensuráveis de ROI.

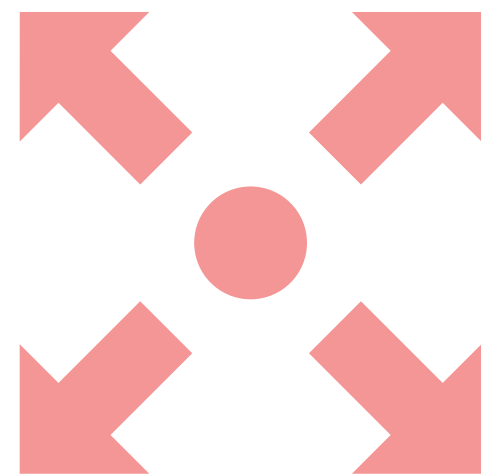
📌 **Exemplo 2:** Programa de “mental fitness” substituiu treinamentos pontuais por planos contínuos de liderança emocional, com redução de burnout em 18%



O Papel do Seguro Saúde Corporativo em 2026



Fortalecer dados e insights para decisões de gestão de pessoas



Ampliar adesão a ações de bem-estar com seguros customizados



Reduzir riscos com programas preventivos

A oferta deixa de ser “apenas cobertura médica” e passa a ser parceira ativa de saúde corporativa integrada.





Como a Única Seguros Pode Ajudar?

Programas customizados conforme perfil



Seguros integrados com plataformas de bem-estar digital

Coberturas preventivas e alerts de saúde para gestores



Suporte de dados para avaliação de impacto em performance



A Única não nasce como uma corretora de seguros tradicional. Somos uma empresa de **soluções personalizadas em saúde, benefícios e proteção, com foco no acompanhamento contínuo das pessoas e das organizações.**

Atuamos de forma consultiva, entendendo contextos, necessidades reais e momentos de vida para desenhar estratégias que evoluem junto com nossos clientes. Mais do que intermediar produtos, **construímos relações de longo prazo, monitoramos resultados, ajustamos rotas e cuidamos do que realmente importa: o bem-estar, a sustentabilidade e a experiência ao longo do tempo.**

Para que a saúde corporativa gere impacto real, é fundamental sair de iniciativas pontuais e adotar um modelo estruturado, contínuo e mensurável. O plano de ação apresentado consolida as principais tendências deste estudo em um ciclo prático de gestão da saúde.

A primeira etapa, **Diagnóstico**, permite compreender a realidade da empresa a partir de dados objetivos e da experiência dos colaboradores. É nesse momento que se identificam os principais fatores de risco, padrões de adoecimento e oportunidades de prevenção.

Com essas informações, a fase de **Planejamento** transforma dados em decisões estratégicas. Aqui são definidas prioridades, metas claras e indicadores que orientam os investimentos em saúde, alinhando bem-estar, performance e controle de custos.

Na **Execução**, a estratégia se materializa em programas integrados, que conectam prevenção, cuidado, cultura organizacional e soluções de seguro saúde. O foco deixa de ser ações isoladas e passa a ser a construção de uma experiência consistente de cuidado ao colaborador.

Por fim, o **Monitoramento** garante a sustentabilidade do modelo. Acompanhando indicadores de forma contínua, a empresa consegue avaliar resultados, ajustar ações e fortalecer uma cultura de saúde baseada em dados e aprendizado constante.

Esse ciclo posiciona a saúde corporativa como um ativo estratégico, capaz de gerar valor humano e financeiro de forma equilibrada e sustentável.

Plano de Ação

**Saúde corporativa não se
constrói com ações isoladas, mas
com um ciclo contínuo de
diagnóstico, estratégia, execução
e monitoramento.**





Diagnóstico

Entender a realidade da empresa antes de agir.

Perfil de saúde dos colaboradores
Uso do plano e afastamentos
Clima e percepção de bem-estar

KPI: Absenteísmo | Licenças médicas | Turnover



Planejamento

Transformar diagnóstico em estratégia.

Definição de prioridades
Metas claras e mensuráveis
Indicadores de sucesso (KPIs)

KPI: Engajamento | Sinistros | Custo assistencial

Plano de Ação



Monitoramento

Garantir continuidade, ajustes e sustentabilidade.

Revisão periódica dos dados
Ajustes de rota
Comunicação de resultados

KPI: Retenção | Produtividade | Performance

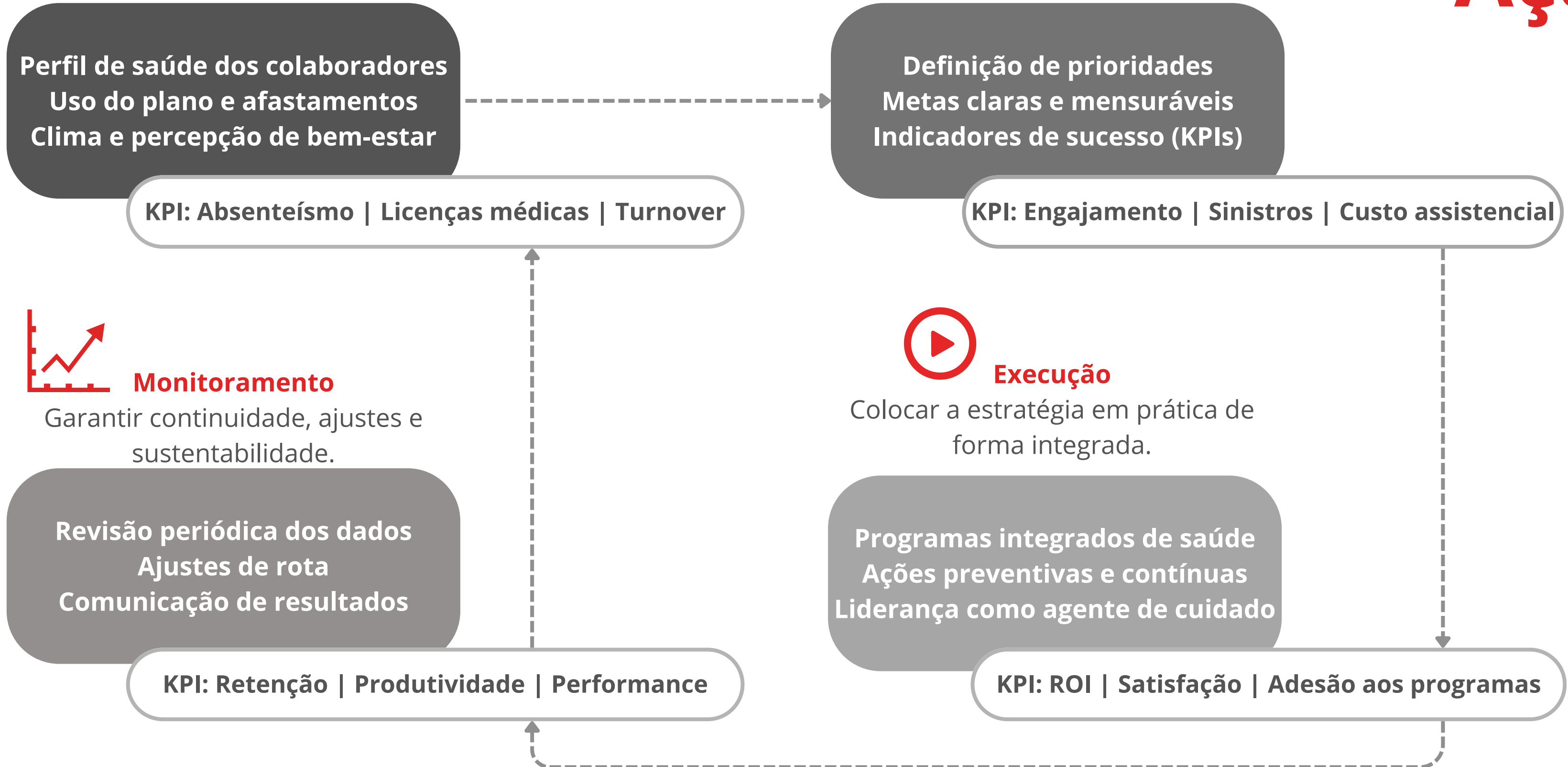


Execução

Colocar a estratégia em prática de forma integrada.

Programas integrados de saúde
Ações preventivas e contínuas
Liderança como agente de cuidado

KPI: ROI | Satisfação | Adesão aos programas

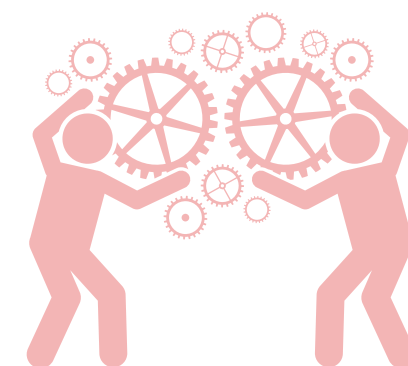


2026

Saúde corporativa será definida por:

A saúde corporativa em 2026 não será definida apenas pela oferta de benefícios, mas pela capacidade das empresas de integrar cuidado, estratégia e resultados. Em um cenário marcado por transformações no mundo do trabalho, pressão por desempenho e aumento dos custos assistenciais, investir em saúde deixou de ser uma escolha operacional e passou a ser uma decisão de negócio.

Mais do que cobertura, ele se torna um instrumento estratégico de apoio à gestão de pessoas, capaz de oferecer dados, direcionar ações preventivas e sustentar decisões mais eficientes ao longo do tempo.



Integração de tecnologia e humanização



Modelos baseados em dados e personalização



Cultura e cuidado como diferenciais estratégicos



Podemos te ajudar

A Única Seguros se posiciona como parceira nessa jornada, apoiando empresas que desejam ir além do modelo tradicional e construir programas de saúde alinhados ao seu momento, ao seu perfil de colaboradores e aos desafios do futuro do trabalho. Com soluções flexíveis, visão integrada e foco em resultados, é possível transformar o cuidado com as pessoas em vantagem competitiva sustentável.

“O futuro da saúde corporativa começa agora com escolhas mais conscientes, estratégias bem definidas e parceiros preparados para evoluir junto com as organizações.”



Conheça nossas soluções corporativas



ÚNICA

PROTEGER O QUE É SEU,
DO JEITO QUE VOCÊ PRECISA

Fontes de Referência

**1- Whole-person wellness e métricas de impacto corporativo — Wellhub Trends 2026.*

**2 - Mental health como prioridade estratégica — Sterling Wellness 2026.*

3 - Tecnologia e AI no bem-estar — Advantage Health & Business Group Health.*

4 - Modelos híbridos e saúde — The Guardian*

5 - Inclusão e diversidade na saúde corporativa — HR Grapevine.*

6 - Panorama global de bem-estar corporativo — Wellhub Brasil 2026. Wellhub*

7 - 85% dos trabalhadores 'esgotados e exaustos' — The Times*

